

# Unidades de Convivencia. “Etxean Ondo Residencias”



Coloque Université de Pau. 21 Septiembre 2012

**Pura Díaz- Veiga. INGEMA**

# Objetivo General “Etxean Ondo Residencias”

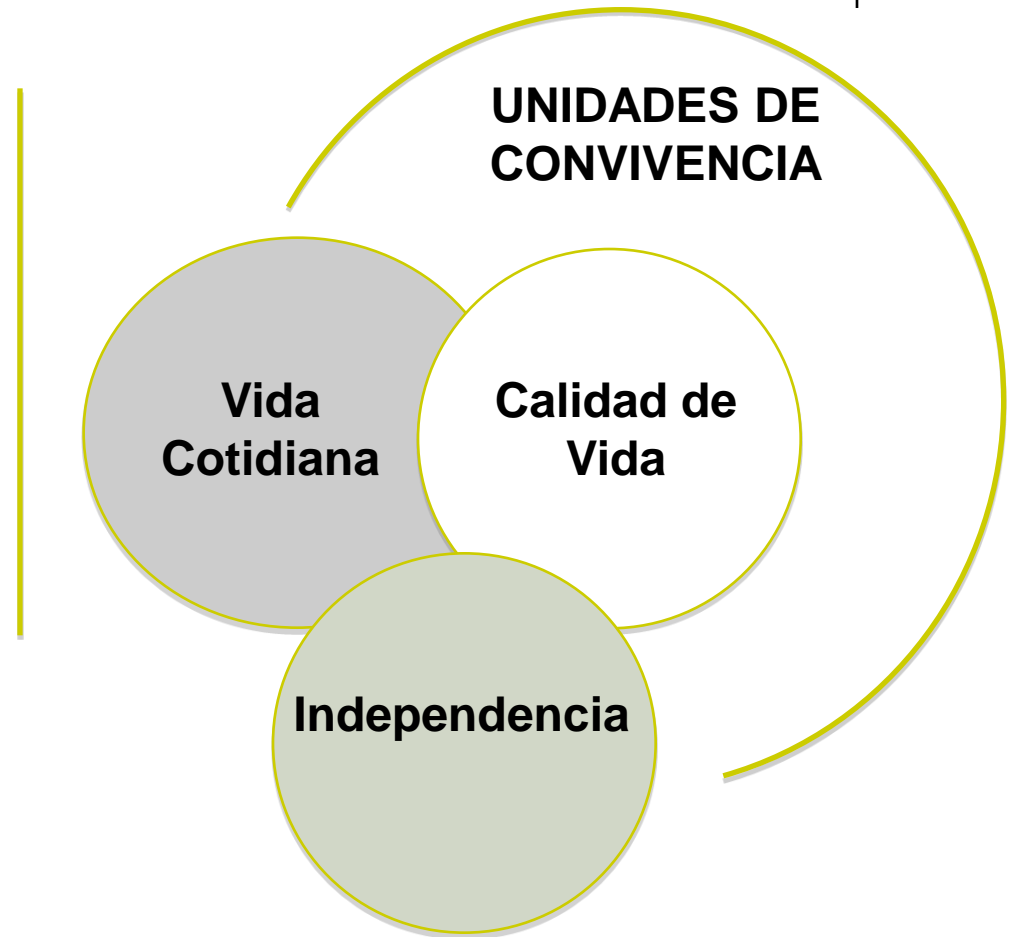


- Creación **de unidades de convivencia** permanentes o diurnas ubicadas en centros residenciales, en las que se desarrolle **una** atención centrada en la persona.

# Vivir “como en casa”



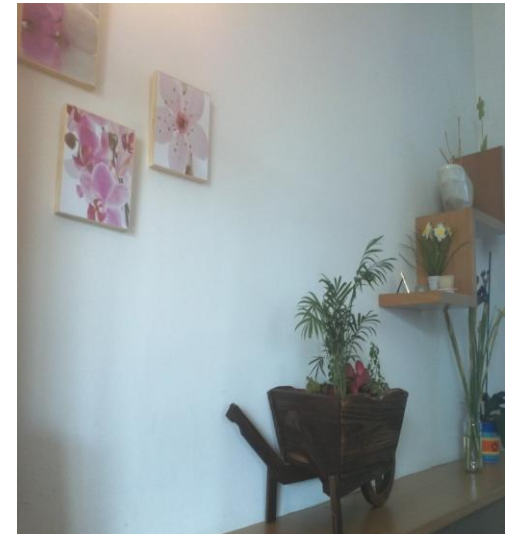
- **Entorno Social**  
**Las personas**
- **Entorno Físico**  
**Los ambientes**
- **Organización**



# Unidades de Convivencia



- Plantas residenciales de Centros Gerontológicos.
  - Espacio común:
    - Salón de estar
    - Cocina-Comedor
  - Habitaciones individuales/dobles
  - Terrazas/ Jardines/Ventanas
- Residentes 8-14 residentes
- Cuidadoras



# Contextos de intervención



- **Centro Gerontológico Lamourous**

Unidad de Convivencia de la 7<sup>a</sup> planta

8 residentes, la mayoría de ellas con grados diversos de dependencia física o mental.

Desde Septiembre 2011

Unidad B de Convivencia de la planta 3<sup>a</sup> B

13 residentes con trastornos psicogeriátricos

Desde Enero 2012

Unidades A y C de Convivencia de la planta 3<sup>a</sup>

16 residentes con trastornos psicogeriátricos

# Contextos de intervención



- Centro Gerontológico Rezola

Centro de día

13 usuarios de estancia diurna con diversos grados de deterioro físico y mental.

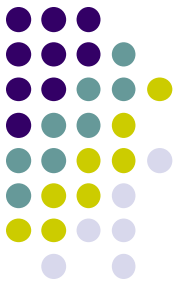
Septiembre 2011

Unidad de Convivencia de la 3<sup>a</sup> planta.

14 residentes con grados diversos de deterioro físico y mental

Marzo 2012

# Contextos de intervención



- Centro Gerontológico Fraisoro

## Centro de Día

18 usuarios de estancia diurna con diversos grados de deterioro físico y mental.

Marzo 2012

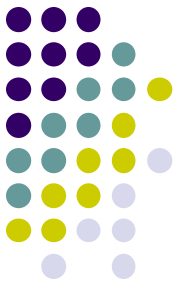
## Unidad de convivencia

14 residentes con trastornos psicogeriatricos

Marzo 2012

# Participantes por Centros

(cuidadoras)



	<b>Cuidadoras</b>
<b>Lamorous-Zubiaurre</b>	<b>21</b>
<b>Julian Rezola</b>	<b>19</b>
<b>Fraisoro</b>	<b>13</b>
<b>TOTAL</b>	<b>53</b>



# Distribución de Participantes por Centros de Matia



	<b>Grupo Experimental</b>	<b>Grupo Control</b>	<b>Total</b>
<b>Lamorous-Zubiaurre</b>	<b>37</b>	<b>8</b>	<b>45</b>
<b>Julian Rezola</b>	<b>26</b>	<b>13</b>	<b>39</b>
<b>Fraisoro</b>	<b>33</b>	<b>14</b>	<b>47</b>
<b>C. Día Bermingham</b>	<b>-</b>	<b>19</b>	<b>19</b>
<b>Argixao</b>	<b>-</b>	<b>4</b>	<b>4</b>
<b>Txara</b>	<b>-</b>	<b>7</b>	<b>7</b>
<b>TOTAL</b>	<b>96</b>	<b>65</b>	<b>161</b>

# Participantes por Centros



## Edad y sexo

		Rezola	Fraisoro	Lamorous	Total
		n=39	n=66	n=45	(n=150)
<b>Edad promedio</b>		<b>83,97</b>	<b>82,14</b>	<b>83,18</b>	<b>83,1</b>
<b>Sexo</b>	Mujeres	<b>28</b>	<b>46</b>	<b>37</b>	<b>111</b>
	Hombres	<b>11</b>	<b>20</b>	<b>8</b>	<b>39</b>
<b>Estado Civil</b>	Casadas/os	<b>6</b>	<b>10</b>	<b>7</b>	<b>23</b>
	Solteras/os	<b>8</b>	<b>9</b>	<b>8</b>	<b>25</b>
	Viudas/os	<b>25</b>	<b>41</b>	<b>28</b>	<b>94</b>
	P.hecho	<b>0</b>	<b>0</b>	<b>1</b>	<b>1</b>
	Divorciadas/os	<b>0</b>	<b>6</b>	<b>1</b>	<b>7</b>
<b>Unidades</b>		Unidad de convivencia	Unidad Psicogeriátrica	Unidad Convivencia	<b>8</b>
		Centro de Día	Centro de Día	3 Unidades Psicogeriátricas	

# Intervenciones efectuadas I



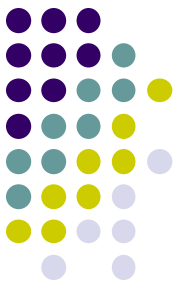
- Cambios en el **equipamiento, diseño y decoración**, de modo que los entornos se parezcan a “hogares”.





# Intervenciones efectuadas II

- Programa de **formación continuada** con el personal auxiliar. Acciones desarrolladas (2011-2012)
  - Acciones Formativas a todo el personal de los centros participantes en Etxea Ondo “Residencias”
  - Acciones formativas específicas a los profesionales adscritos a las Unidades
  - Reuniones formativas periódicas con los auxiliares de las Unidades



# Intervenciones efectuadas III

- Desarrollo de rutinas en torno a las actividades de la **vida cotidiana**



# Evaluación



- Análisis de **registros periódicos**. Cada grupo participante en el proyecto tiene asignado un **grupo control** con características similares a las de los participantes en el Proyecto, y que reciben la atención tradicional.  
A lo largo del desarrollo de la experiencia se toman medidas para establecer los cambios en el **bienestar y la autonomía** de los integrantes de ambos grupos.
- Estudio **coste-efectividad** desarrollado por el SiiS

# Calendario evaluación



Unidad Convivencia	Evaluación 1 PRE	Evaluación 2	Evaluación 3	Evaluación 4	Evaluación 5
<b>UCA Septima Planta Lamorous</b>	Septiembre 2011	Diciembre 2011 <b>(15 semanas)</b>	Junio 2012 <b>(6 meses)</b>	Diciembre 2012 <b>(6 meses)</b>	Junio 2013 <b>(6 meses)</b>
<b>UCA TerceraB Lamorous</b>	Diciembre 2012	Junio 2012 <b>(6 meses)</b>	Diciembre 2012 <b>(6 meses)</b>	Junio 2013 <b>(6 meses)</b>	
<b>UCA Tercera A (1) Lamorous</b>	Mayo 2012	Noviembre 2012 <b>(6 meses)</b>	Mayo 2013 <b>(6 meses)</b>		
<b>UCA Tercera A (2) Lamorous</b>	Mayo 2012	Noviembre 2012 <b>(6 meses)</b>	Mayo 2013 <b>(6 meses)</b>		
<b>UCA Rezola</b>	Marzo 2012	Septiembre 2012 <b>(6 meses)</b>	Marzo 2013 <b>(6 meses)</b>	Septiembre 2013 <b>(6 meses)</b>	
<b>Centro de Día Rezola</b>	Marzo 2012	Septiembre 2012 <b>(6 meses)</b>	Marzo 2013 <b>(6 meses)</b>	Septiembre 2013 <b>(6 meses)</b>	
<b>UCA Fraisoro</b>	Marzo 2012	Septiembre 2012 <b>(6 meses)</b>	Marzo 2013 <b>(6 meses)</b>	Septiembre 2013 <b>(6 meses)</b>	
<b>Centro Dia Fraisoro</b>	Marzo 2012	Septiembre 2012 <b>(6 meses)</b>	Marzo 2013 <b>(6 meses)</b>	Septiembre 2013 <b>(6 meses)</b>	

# Indicadores



Persona Mayor	Cuidadores	Familiares	Servicios Especializados
<ul style="list-style-type: none"><li>• Recursos Cognitivos</li><li>• Capacidades Funcionales</li><li>• Desarrollo de Actividades</li><li>• Implicación en Actividades</li><li>• Calidad de Vida</li><li>• Consumo de Fármacos</li><li>• Restricciones</li><li>• Satisfacción</li></ul>	<ul style="list-style-type: none"><li>• Burn-out</li><li>• Absentismo Laboral</li><li>• Competencias para el buen trato</li><li>• Satisfacción</li></ul>	<ul style="list-style-type: none"><li>• Implicación en actividades</li><li>• Satisfacción</li></ul>	<ul style="list-style-type: none"><li>• Utilización de Servicios de Enfermería</li><li>• Utilización servicios de Médico</li><li>• Utilización servicios psicólogo</li></ul>



# Efectos identificados en evaluaciones intermedias



## Residentes

- Mejoras en la independencia, calidad de vida y un elevado grado de satisfacción con los cambios incorporados.

## Trabajadores

- Alto grado de implicación. Elevado nivel de satisfacción personal y laboral.
- Descenso del absentismo laboral.

## Familiares

- Alto grado de participación y satisfacción.